



SCHEDA TECNICA INFORMATIVA

## PANTALONE IMPERMEABILE EDIS FLASH

### Descrizione

Pantalone impermeabile disponibile nelle taglie M-L-XL-2XL-3XL nei colori giallo e verde. Ogni capo è imbustato singolarmente con etichetta identificativa, codice e barcode.

Tessuto di poliestere con spalmatura in PVC (polivinilcloruro).

Composizione: 65% PVC (polivinilcloruro) – 35% Poliestere.

Spessore: 0.30 mm ± 5%.

### Codici taglie e colori

SIZE	VERDE		GIALLO	
	CODE	EAN 13	CODE	EAN 13
M	47313	8032765546730	47323	8032765546884
L	47314	8032765546754	47324	8032765546891
XL	47315	8032765546761	47325	8032765546907
2XL	47316	8032765546778	47326	8032765546914
3XL	47317	8032765546792	47327	8032765546921

### Applicazioni

Protezione da intemperie.

### Certificazioni

1° Categoria (EN ISO 13688:2013)

### Specifiche con immagini

Pantalone antistrappo, termosaldato, elasticizzato in vita, patta frontale dotata di bottone automatico, regolazione alle caviglie con bottoni.

FRONTE



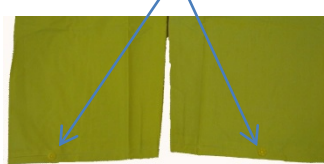
RETRO



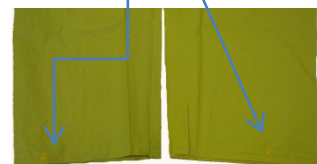
Apertura con bottone in plastica



Regolazione anteriore caviglie con bottoni



Regolazione posteriore caviglie con bottoni



Rischi e livelli di protezione

La scelta del DPI adatto deve essere fatta in base alle esigenze specifiche del posto di lavoro, del tipo di rischio e delle condizioni ambientali. La responsabilità dell'identificazione e della scelta del DPI adeguato o idoneo è a carico del datore di lavoro. Come da normativa vigente il DPI di 1° categoria è caratterizzato da progettazione semplice, per protezione contro rischi molto lievi, che non mettono a repentaglio la salute (es.: sporco, detergenti blandi, avverse condizioni atmosferiche).

Stoccaggio e manutenzione

Immagazzinare senza eliminare l'imballo originale, in aree asciutte e fresche a temperatura ambiente. Eliminare il prodotto secondo le normative vigenti. NON è ammesso alcun lavaggio.