

SCHEMA TECNICA INFORMATIVA

Facciale filtrante ABJ 300FC FFP3 NR

Codice articolo: 45439

Il facciale filtrante di forma piatta con valvola laterale ABJ300FC è un DPI di III categoria per la protezione delle vie respiratorie certificato in conformità allo Standard Armonizzato Europeo UNI EN 149 – FFP3 NR. Dispone di:

- valvola di espirazione per il maggiore comfort di utilizzo (consente di mantenere una temperatura fresca all'interno della maschera) e combina l'alto rendimento di filtraggio ad una bassa resistenza respiratoria;
- stringinaso flessibile in plastica rinforzata, interposto tra due strati di tessuto, non è posto a diretto contatto con il volto dell'operatore al fine di permettere di garantire un idoneo adattamento alle diverse forme del viso dell'operatore garantendo in ogni condizione una aderenza ottimale;
- morbida spugna modellante per sigillare meglio il naso e garantire una maggior tenuta;
- morbidi elastici a prova di strappo;
- comodo gancetto che consente di cambiare il posizionamento degli elastici in pochi secondi e lascia libere le orecchie rendendo la mascherina più compatta e comoda in caso di usi prolungati.

Ogni set di 10 facciali filtranti è confezionato singolarmente ed ermeticamente in una apposita custodia plastica saldata ad alta frequenza a garanzia del massimo igiene .

Il materiale di fabbricazione è privo di lattice.





ATTENZIONE: articolo non medicale.

Norme, livelli di protezione

DPI di categoria 3: il facciale filtrante fornisce una protezione efficace per l'utilizzo in ambienti esposti a polveri di media nocività e aerosol a base solida non altamente volatili, fino a 10 volte il fattore di protezione assegnato APF (concentrazione media ponderata nel tempo di una sostanza alla quale l'operatore si può esporre senza effetti negativi sulla salute). Il tipo di concentrazione delle sostanze pericolose dell'ambiente deve essere conosciuta. Certificazione: EN 149:2001 + A1:2009. Classe di protezione: FFP3 NR.

Secondo il requisito **NR**, il facciale è idoneo per l'utilizzo massimo di un singolo turno di lavoro, deve pertanto essere sostituito al termine dello stesso.

Applicazioni

Protezione contro polvere, odori, batteri, virus e aerosol solidi / liquidi (es. nebbie oleose) non tossici, di bassa/media tossicità in concentrazioni fino a 12xTLV o 10xAPF. NB.: TLV = Threshold Limit Value = Valore Limite di Soglia. APF = Fattore di protezione assegnato.

Può essere utilizzata per lavori nei settori: industria tessile, industria metallurgica, lavorazione del legno, lavorazione della carta, edilizia, lavorazione granaglie, coloranti, lavorazione del tabacco, pulizia, industria farmaceutica, smaltimento di rifiuti domestici.

La durata di impiego **non può** superare un turno di lavoro.

I facciali filtranti devono essere tenuti al riparo dagli inquinanti fino al momento del loro utilizzo.

Rischi

Non usare:

- in atmosfere con meno del 19,5% di ossigeno oppure in atmosfere esplosive;
- in presenza di particelle radioattive;
- se la concentrazione dell'inquinante raggiunge una concentrazione pericolosa per la vita e la salute, o la concentrazione è sconosciuta, o quando la concentrazione supera di 10 volte il limite di esposizione consentito (PEL - Permissible Exposure Limit)*.

La scelta del DPI adatto deve essere fatta in base alle esigenze specifiche del posto di lavoro, del tipo di rischio e delle relative condizioni ambientali. La responsabilità dell'identificazione e della scelta del DPI adeguato o idoneo è a carico del datore di lavoro. La norma europea indica il "fattore di protezione" come discriminante per la selezione del corretto facciale filtrante in base alla valutazione del rischio. Trattasi del rapporto tra la concentrazione del contaminante nell'ambiente e la sua concentrazione all'interno del facciale.

*se il legislatore specifica una concentrazione diversa, generalmente si applica il valore più rigoroso.

Stoccaggio ed eliminazione

Immagazzinare senza eliminare l'imballo originale, in aree asciutte e fresche a temperatura ambiente. Su ogni confezione è presente la data di fabbricazione e di scadenza **oltre la quale i filtranti facciali non potranno più essere utilizzati** (anche se correttamente conservati e/o mai usati).

NON è ammesso alcun lavaggio onde evitare che il DPI perda le caratteristiche di sicurezza. Eliminare secondo la legislazione vigente.

NOTA INFORMATIVA PER L'UTENTE

Semimaschere filtranti per la protezione contro particelle solide oppure solide e liquide in conformità EN 149:2008

LA PRESENTE NOTA DEVE ESSERE ATTENTAMENTE LETTA PRIMA DELL'IMPIEGO E PRIMA DI OGNI MANUTENZIONE

Il Dispositivo di Protezione Individuale è in grado di realizzare il necessario livello di protezione solo se verrà impiegato come prescritto dalla presente, ed il costruttore declina ogni responsabilità in caso di uso o manutenzione impropri.

Nel caso in cui ,anche dopo la lettura della presente nota informativa, dovessero sorgere un qualsiasi tipo di dubbi o incertezze circa le modalità di impiego, manutenzione o grado di protezione offerto da questo DPI, si rende necessario interpellare prima dell'inizio dell'impiego il Vostro diretto superiore o il responsabile della sicurezza dell'impianto su cui state operando. In caso di necessità per qualsiasi tipo di informazione a tal proposito si consiglia di contattare il distributore al seguente riferimento:

ST Protect S.p.A. Via Circonvallazione, 97 - 27043 Broni (Pv) ITALY

Telefono +39 0385.090200 Telefax +39 0385.250166

<http://www.stprotect.it> E-mail: stprotect@arroweld.com

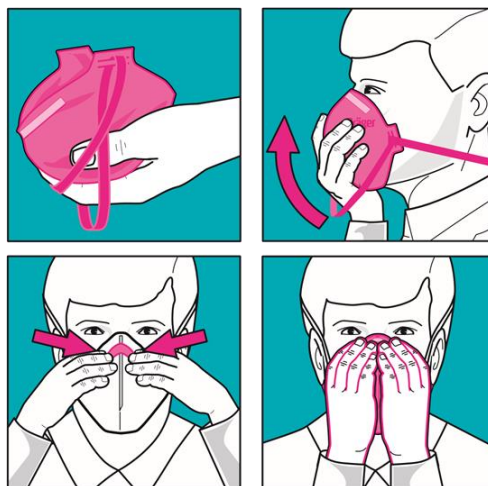
AVVERTENZE

Qualsiasi impiego della semimaschera filtrante presuppone la precisa conoscenza e la corretta osservanza delle presenti istruzioni per l'uso.

La semimaschera filtrante è stabilita esclusivamente per l'impiego qui descritto.

Portare la semimaschera filtrante come descritto nelle illustrazioni a lato, e verificare la tenuta coprendo la semimaschera con entrambe le mani ed eseguendo quindi una forte espirazione.

Se si nota che l'aria fuoriesce dal bordo della maschera: adattare ulteriormente la maschera e la cavità anatomica centrale al naso.



Prima dell'uso osservare:

- Il contenuto di ossigeno nell'aria deve corrispondere ad almeno 19,5 Vol %. - Non utilizzare la maschera nel caso non siano conosciuti il tipo e la concentrazione della sostanza nociva, come p. es. in serbatoi oppure stretti fossati privi di ventilazione.
- Le semimaschere non proteggono contro gas e vapori!
- Prima dell'uso controllare la sede della tenuta della semimaschera. La presenza di barba, baffi o cicatrici può compromettere la tenuta !
- L'utente deve essere a conoscenza dell'impiego delle semimaschere filtranti. È inoltre necessario osservare le prescrizioni e regolamentazioni nazionali vigenti, come p. es. le regolamentazioni per l'impiego di apparecchi di protezione delle vie respiratorie.



- Solamente per monouso! (Un turno di lavoro al massimo) La durata dell'uso dipende dalla sollecitazione. L'utente riconosce il termine della durata dell'uso dall'incremento della resistenza respiratoria prodotta dal dispositivo.
- Non apportare alcuna modifica alla semimaschera !
- Immagazzinare la maschera nella confezione originale fino al momento dell'impiego. - Durante l'impiego e l'immagazzinaggio proteggere la maschera contro diretti influssi di umidità e sporcizia.
- Abbandonare immediatamente l'area di lavoro se:
 - a) la respirazione diviene difficoltosa
 - b) si avvertono vertigini o senso di angoscia.

Smaltimento

Al termine dell'uso smaltire coerentemente al tipo di contaminazione cui si presume il DPI sia stato esposto.

Il facciale filtrante è un DPI certificato di III categoria certificato in conformità allo standard armonizzato Europeo UNI EN 149 – FFP3 NR.