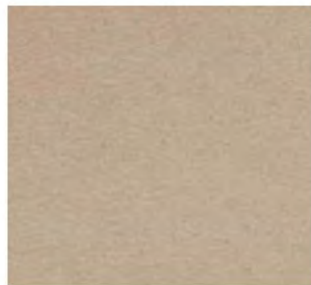


CARTONE ISOLANTE

Prodotto esente amianto composto da una miscela di fibre minerali inorganiche consolidate con una modesta quantità di leganti organici. Le fibre usate sono non cancerogene ed i prodotti sono materiali inerti che rimangono stabili nel tempo e non classificati come pericolosi dai regolamenti internazionali dei trasporti. I prodotti sono disponibili sotto forma di pannelli.

Codice	Spessore (mm)	Dimensioni (m)	N° fogli per confezione
0021730	3	1,25 x 1	32
0021731	4	1,25 x 1	25
0021732	5	1,25 x 1	20
0021733	6	1,25 x 1	16
0021734	8	1,25 x 1	13
0021735	10	1,25 x 1	10



CARATTERISTICHE	U.M.	VALORE
COMPOSIZIONE TIPICA (% peso)		
SiO ₂		53,3
CaO + MgO		3,7
Al ₂ O ₃	%	20,6
Fe ₂ O ₃ + TiO ₂		3,9
Alcali		1,9
Leganti Organici		10,0
COLORE		GRIGIO
TEMPERATURA LIMITE DI ESERCIZIO *	°C	850
PUNTO DI FUSIONE	°C	---
RESISTENZA ALLA TRAZIONE	MPa	2,5
PERDITA DI PESO ALL'ACCENSIONE	%	18,0
DENSITÀ	kg/m ³	910
CONDUTTIVITÀ TERMICA		
a 200 °C		---
a 400 °C		0,10
a 600 °C	W/m·K	0,11
a 800 °C		0,13
a 1000 °C		---
RITIRO LINEARE PERMANENTE (dopo 24 h a 850 °C)	%	< 2,0

REQUISITI COGENTI SODDISFATTI:

- Regolamento europeo 1907/2006 (REACH);
- Regolamento europeo 1272/2008 (CLP);
- Direttiva europea 2011/65 (RoHS 3).

I dati riportati sono ricavati da fonti identificate o basati su prove effettuate sulla normale produzione. Essi sono proposti come consiglio tecnico, tuttavia si raccomanda di valutarne l'adeguatezza ad ogni specifica applicazione. Cenigomma Srl declina qualsiasi responsabilità per danni, diretti o indiretti, provocati da un uso improprio del prodotto.

Applicazioni

Isolamento termico in attrezzatura di processo industriale, settore elettrodomestici e sistemi di protezione antincendio passive e firestop.

Precauzioni d'uso e rischi

Una lieve irritazione meccanica a pelle, occhi e apparato respiratorio superiore potrebbe risultare dall'esposizione. Questi effetti sono di solito temporanei. In caso di irritazione, sciacquare le parti interessate con acqua e lavarle delicatamente. Non strofinare né graffiare. Se i sintomi persistono consultare un medico. Le norme d'igiene e i limiti d'esposizione possono differire da paese a paese: fare riferimento agli standard locali attualmente in vigore. Si consiglia, dove la concentrazione di polveri sia al di sotto dei limiti previsti, di utilizzare su base volontaria maschere FFP2 o per lavori di breve durata quando le concentrazioni sono al di sotto di dieci volte il limite di usare maschere FFP3. Si consiglia altresì di utilizzare guanti ed indumenti non aderenti al collo e ai polsi nonché maschere od occhiali muniti di coperture laterali per gli occhi. Si ricorda che la scelta del modello adatto del guanto deve essere fatta in base alle esigenze specifiche del posto di lavoro, del tipo di rischio e delle relative condizioni ambientali. La responsabilità dell'identificazione e della scelta del guanto (DPI) adeguato o idoneo è a carico del datore di lavoro.

Stoccaggio e smaltimento

Immagazzinare in aree asciutte e fresche, non aree umide o discariche. Mantenere il prodotto nel suo imballo originale.

* Il limite di esercizio si riferisce alla temperatura limite massima di impiego a breve termine. Il limite massimo di esercizio in continuo per le lastre dipende dalle condizioni di applicazione. In certe applicazioni la temperatura limite di impiego in continuo potrebbe essere considerevolmente ridotta. Per assistenza o chiarimenti contattare l'Ufficio Tecnico. Dove possibile, le caratteristiche fisiche sono state misurate secondo la norma EN 1094-1.