

SCHEDA TECNICA INFORMATIVA

TUTA EDIS TOP LINE



Descrizione

Tuta bicolore in tessuto 65% poliestere-35% cotone, 210 gr/m².

Tuta con collo alla coreana, chiusa con cerniera e bottoni a pressione, maniche a raglan. Polsini elasticizzati regolabili chiusi da bottoni a pressione con doppia regolazione. Elastico in vita posteriore. Sul petto sinistro è presente un taschino a soffiutto chiuso da pattina con bottoni a pressione e due taschini porta-penna; sul petto destro un taschino a soffiutto chiuso da pattina velcrata ed un taschino chiuso da cerniera verticale; due tasche applicate in vita; una tasca a soffiutto sulla gamba sinistra chiusa da pattina con bottoni a pressione ed una doppia tasca porta-metro sulla gamba destra (in posizione posteriore). Tasca porta-ginocchiere chiusa con velcro. Fondo regolabile con bottoni a pressione. Coda di topo retroriflettente nel collo. Gancio metallico nella tasca laterale sulla gamba sinistra e anello D nella tasca in vita destra.

Tg	Grigio/Arancio	Blu/Grigio
S	36900	36901
M	36832	36837
L	36833	36838
XL	36834	36839
2XL	36835	36840
3XL	36836	36841
4XL	36979	36980



tasca a soffiutto con moschettoni

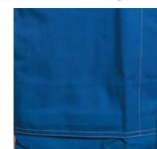
tasca con cerniera e portatelefono



banda retroriflettente



polsini regolabili



porta ginocchiere

Certificazioni

1° Categoria

Rischi e livelli di protezione

La scelta del DPI adatto deve essere fatta in base alle esigenze specifiche del posto di lavoro, del tipo di rischio e delle condizioni ambientali. La responsabilità dell'identificazione e della scelta del DPI adeguato o idoneo è a carico del datore di lavoro. Come da normativa vigente il DPI di 1° categoria è caratterizzato da progettazione semplice, per protezione contro rischi molto lievi, che non mettono a repentaglio la salute (es.: sporco, detergenti blandi, avverse condizioni atmosferiche).

Stoccaggio e manutenzione

Immagazzinare senza eliminare l'imballaggio originale, in aree asciutte e fresche a temperatura ambiente.

Eliminare il prodotto secondo le normative vigenti.

Seguire i consigli dell'etichetta per il lavaggio tenendo presente i seguenti significati:

Temperatura massima di lavaggio 40°C, ciclo normale	Non Candeggiare	Non asciugare un tumbler	Stiro max 110°C	Ammessa pulitura a secco con percloroetilene